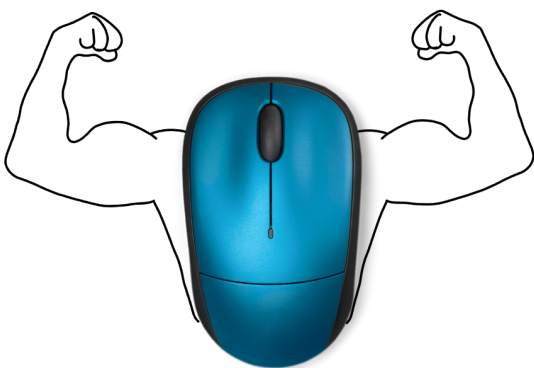


## SOFTWAREVÍ ROBOTI V CENTRU SDÍLENÝCH SLUŽEB

Digitální transformace postupně ovlivňuje i centra sdílených služeb (Shared Service Center - SSC a Global Business Services - GBS). Vytváří tlak na optimalizaci prováděných operací, nákladovou efektivitu a na zvyšování interní produktivity. Díky digitalizaci můžou přitom centra získat cenné výhody, výrazně zkrátit čas na obsluhu zákazníka, vytvářet nové produkty a služby, zefektivnit interní procesy nebo zlepšit interakce se zákazníky a partnery. Právě robotická procesní automatizace (RPA) je jedním z klíčových impulzů začít digitálně transformovat.



## ROBOTICKÁ PROCESNÍ AUTOMATIZACE

Robotická procesní automatizace (RPA) je technologie na tvorbu softwarových robotů, která umožňuje provádění rutinních a opakujících se činností automaticky bez potřeby lidského zásahu. V centrech sdílených služeb je možné zautomatizovat každý proces, který umíme popsat a který funguje na základě určitých pravidel.

## CO JE TO SOFTWAREVÝ ROBOT?

Představte si ho jako digitální pracovní sílu. Jde o počítačový software schopný provádět určité pravidelně se opakující činnosti. Naučíme ho, co má dělat, a pak ho už jenom podporujeme. Při práci interaguje s jinými systémy nebo aplikacemi stejně jako běžní zaměstnanci a napodobuje jejich chování za počítačem. Opakující se činnosti tím pádem můžete přesunout na robota, a přenechat aktivity s vyšší přidanou hodnotou na kvalifikované lidi ve firmě. Příkladem čistě rutinního procesu, který může provádět robot, je stornování objednávek. Zaměstnanci se tak mohou soustředit na vyřizování objednávek zákazníků, případně na prodej nebo doprodej.

„Náročnost samotné implementace je v porovnání s implementací nových systémů minimální. Zavedení RPA trvá přibližně 4 až 16 týdnů.“

**Viktória Bracjunová**  
Soitron, RPA Business Unit Manager

# RPA V CENTRU SDÍLENÝCH SLUŽEB



## KTERÉ PROCESY MŮŽETE AUTOMATIZOVAT?

### PROCURE-TO-PAY (P2P)

- Proces fakturace, evidence a zpracování faktur nebo kontrola splatnosti faktur
- Zpracování pohledávek a jiných plateb, zpracování žádostí o platby
- Zpracování domácích a zahraničních plateb, kurzových rozdílů
- Zpracování cestovních příkazů
- Evidence a účtování bankovních výpisů

### RECORD-TO-REPORT (R2R)

- Vnitrofiremní účtování a refakturace
- Účtování nákladů a daní
- Zpracování analýz, vytváření finančních a jiných reportů

- Příprava podkladů pro konsolidaci, audit, roční plánování a plnění plánu, rozpočtové analýzy
- Odsouhlasení administrativních a jiných procesů
- Aktualizace dat v systému, komunikace s jinými digitálními systémy
- Archivace dokladů, dokumentů a jiných podkladů, získávání údajů z dokumentů
- Kontrola dodržování předpisů nebo souladu s GDPR

### ORDER-TO-CASH (O2C)

- Tvorba objednávek
- Zpracování hotovostních operací, úvěrů, inkas a jiných transakcí
- Zařazení dodavatele, zákazníka, zboží a jiných položek do systému
- Porovnávání cen a výběr dodavatelů
- Zpracování požadavků dodavatelů a zákazníků
- Ověřování platnosti údajů, dodavatelů a jiných procesů
- Automatizace odpovědí dodavatelům, zákazníkům a jiným subjektům

## VÝHODY RPA V CENTRU SDÍLENÝCH SLUŽEB



Zefektivnění  
back-office procesů



Zvýšení spokojenosti  
zákazníků



Zkrácení dodacích  
lhůt nebo reakční doby



Snížení chybovosti  
a eliminace odchylek



Zvýšení produktivity  
na 24/7/365 s možností  
převodu volné kapacity



Variabilita virtuálního  
prostředí

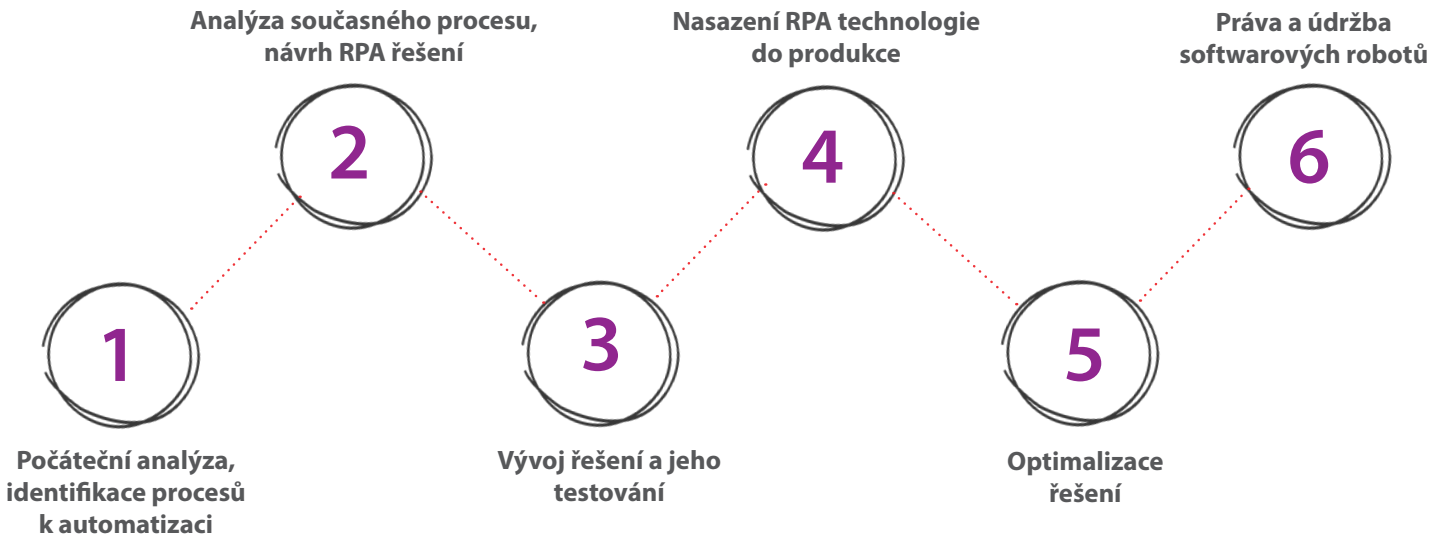


Bez potřeby měnit nebo  
upravovat stávající systémy



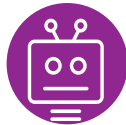
Rychlá implementace  
a škálovatelnost řešení

## JAK PROBÍHÁ IMPLEMENTACE?



## PROČ SOITRON?

Jsme globální dodavatel pro **centra sdílených služeb (Shared Service Center – SSC)** a **regionální servisní centra (Global Business Services – GBS)**. Zaměřujeme se na automatizaci v oblasti **Procure-to-Pay (P2P)**, **Record-to-Report (R2R)** a **Order-to-Cash (O2C)** a také v HR, kontaktních centrech a IT. Máme praktické zkušenosti se zaváděním hybridních modelů robotizace (spolupráce lidí a robotů). Poskytujeme kompletní outsourcing robotů bez potřeby budování kompetenčních center u zákazníků a potřeby řešení nárazového nábory pracovníků v sezónních špičkách.



Jsme IT společnost s mnohaletými zkušenostmi v oblasti RPA.



Nabízíme kompletní řešení RPA od identifikace a zmapování procesů přes návrh optimalizačních kroků a návrh technologických a infrastrukturních řešení až po vývoj a následnou podporu.



Máme zkušenosti v různých sektorech, jako jsou finance, logistika, maloobchod a HR.



Jsme evropský integrátor a působíme v 7 zemích.



Kombinujeme RPA s dalšími technologiemi.



Využíváme širokou škálu podporovaných technologií RPA: UiPath, BluePrism a Automation Anywhere, Power Automate a další.



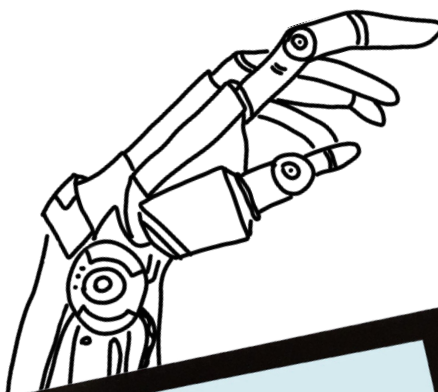
Poskytujeme end-to-end automatizovaná řešení.



Jsme první certifikovaný UiPath partner v České republice a na Slovensku, který poskytuje profesionální služby v oblasti business analytiky, návrhů, infrastrukturní architektury a rozvoje RPA.

## JAK ZAČÍT?

Chtěli byste automatizovat, ale nevíte, s kterým procesem začít? Výběr procesu vhodného k automatizaci je jednou z nejdůležitějších fází automatizace. Naši specialisté vám s ním rádi pomohou. Pokud máte zájem o konzultaci, kontaktujte nás.



„Návrat investice do softwarových robotů se pohybuje v rozmezí 6 měsíců až 2 let.“

**Viktória Bracjunová**  
Soitron, RPA Business Unit Manager

## NAŠE ZKUŠENOSTI V ČÍSLECH

**70 - 90 %**

průměrné zkrácení doby  
zpracování a dodacích lhůt

**> 90 %**

spolehlivost robota

**65 %**

průměrná úspora nákladů  
na proces

**0 %**

chybovost robota

## NAŠE ÚSPĚŠNÉ PROJEKTY

### CLARIOS

Nasazení RPA v centru sdílených služeb a automatizace procesů na Slovensku, v Mexiku a Jižní Koreji.

### NAY & ELECTRO WORLD

RPA technologie a optimalizace procesů v back-office, call centru, logistice a na finančním oddělení.

### MALL

RPA na vyřizování požadavků na storna v e-shopu kontaktního centra, na změnu údajů na faktuře nebo na zaevidování objednávek z portálů třetích stran.

### KOFOLA

Nasazení softwarových robotů s cílem zefektivnit procesy při ukončování pracovního poměru zaměstnanců, nástupu nových zaměstnanců a zpracování faktur.



## SOITRON, člen skupiny SOITRON Group

Společnost Soitron je středoevropský integrátor, který působí na IT trhu již od roku 1991. Filozofií společnosti je snaha o neustálý pokrok. I proto je Soitron lídrem v zavádění jedinečných technologií a inovativních řešení. Svým klientům nabízí produkty a služby v oblasti robotizace a automatizace procesů, kybernetické bezpečnosti, datových center, IoT řešení, IT outsourcingu, komunikačních a síťových řešení, IT supportu a poradenství. Do produktového portfolia společnosti patří také řešení pro chytrá policejní auta – Mosy a služby v oblasti kybernetické bezpečnosti – VOID Security Operations Center.

Soitron je členem skupiny Soitron Group, ve které pracuje přes 800 mezinárodních odborníků. Skupina sdružuje profesionální týmy na Slovensku, v České republice, Rumunsku, Turecku, Bulharsku, Polsku a Velké Británii.