

## TRENDY A BUDOUCNOST DATOVÝCH CENTER V ČESKÉ REPUBLICĚ

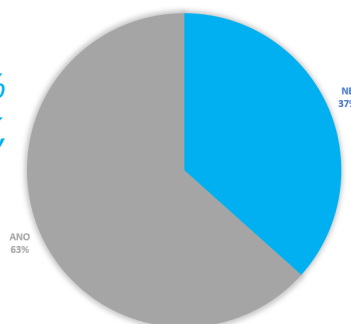
### O PRŮZKUMU

Průzkum vznikl pod záštitou společnosti Soitron v rámci České republiky. Dotazování proběhlo telefonicky na vybranou skupinu firem v měsíci dubnu 2021. Rozhovorů se účastnilo celkem 104 zástupců firem, kteří mají na starosti řešení/správu datového centra. Většinou se jednalo o CIO, IT ředitele, vedoucího IT či ředitele data center s rozhodovacími pravomocemi v rámci společnosti. Do průzkumu byly vybrány firmy s právní formou s.r.o., a.s., k.s. a zároveň s počtem zaměstnanců nad 200 lidí, z čehož 80 procent firem mělo nad 250 zaměstnanců. Minimální roční obrat dotazovaných firem byl stanoven nad 200 mil. Kč, přičemž ale 96 % firem dosahovalo ročního obratu nad 500 mil. Kč. Firmy se zaměřovaly na zpracovatelský sektor nebo výrobu (zejména průmyslové firmy) – 84 %, mírně byly zastoupeny firmy z velkoobchodu a maloobchodu, těch bylo 10 procent.

### KOLIK SPOLEČNOSTÍ PROVOZUJE VLASTNÍ DATOVÉ CENTRUM?

Z průzkumu vyplývá, že většina společností stále provozuje i lokální infrastrukturu – to odpovídá dnešním trendům, kdy směřujeme k využívání takzvaných hybridních datových center. Znamená to, že u většiny společností zůstává alespoň část infrastruktury přímo ve firmě a část je umístěna v cloudu – vše je zároveň vzájemně provázáno do jednoho datového centra nejen z pohledu výpočetního výkonu, sdílení dat, ale i managementu.

*„Vlastní datové centrum provozuje 63 % dotázaných společností, 37 % společností své datové centrum nemá a využívá služeb jiných firem“.*



## ZPRACOVÁNÍ VÝSLEDKŮ PRŮZKUMU

**Využíváte ve vaší společnosti službu IaaS (Infrastructure as a Service) od nějakého cloudového operátora?**

- 26 % ANO
- 74 % NE

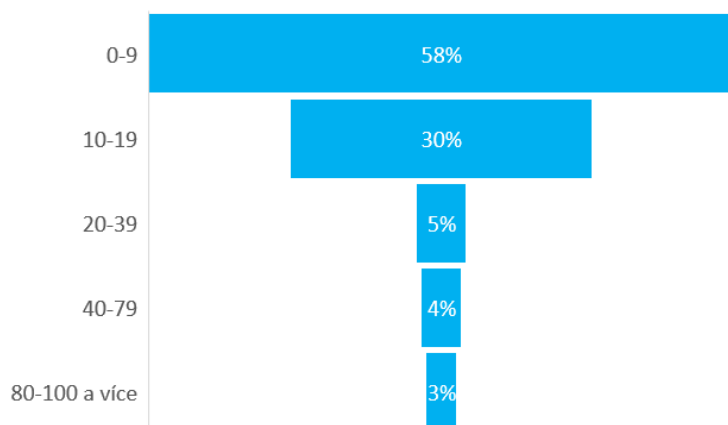
Čtvrtina společností již nyní provozuje alespoň část služeb v prostředí cloudu a využívá výhod, které jim cloudové služby přinášejí. Díky kombinaci s on-premise prostředím lze získat velkou flexibilitu a škálovatelnost výkonu, ale i data v prostředí vlastního datového centra.

*„Společnosti nejčastěji provozují do 10 fyzických serverů, což ale při dnešním výkonu může znamenat i několik stovek virtuálních serverů, může se mnohdy jednat o velmi rozsáhlou infrastrukturu.“*



**Milan Větrovec**  
PRESALES MANAGER

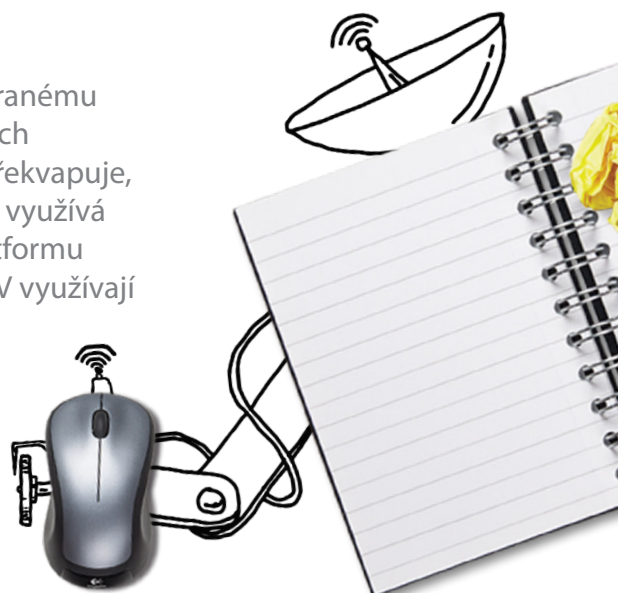
### Kolik fyzických serverů vaše společnost provozuje?



**Jakou platformu virtualizace vaše společnost využívá?**

- 91 % - VMware vSphere
- 8 % - Microsoft Hyper-V
- 1 % - XenServer Citrix

Vzhledem k vybranému vzorku oslovených společností nepřekvapuje, že drtivá většina využívá virtualizační platformu VMware. Hyper-V využívají spíše střední a menší společnosti.

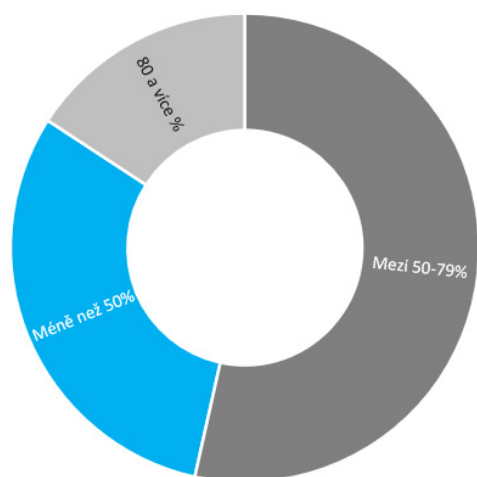


Společnosti si uvědomují cenu svých dat, a i proto drtivá většina svá data zálohuje i na dedikované úložiště. Jedná se o doporučený postup, který lze řešit více způsoby. Naše očekávání bylo, že se zde ještě o něco více přiblížíme ke 100 % kladných odpovědí.

## Využíváte dedikované úložiště pro backup (obnovu dat) a archivaci?

- ANO - 92 %
- NE - 7 %
- NEVÍ - 1 %

## Jaká je zaplněnost Vašeho datového centra?



- Méně než 50 % - 31 %
- Mezi 50-79 % - 53 %
- 80 a více % - 16 %

„Většina společností využívá více než 50 % svého úložiště, 16 % má obsazeno více než 80 % kapacity. Zde je třeba si uvědomit, že doporučení začít řešit navýšení kapacity úložiště, je při zaplněnosti cca 70 %.“

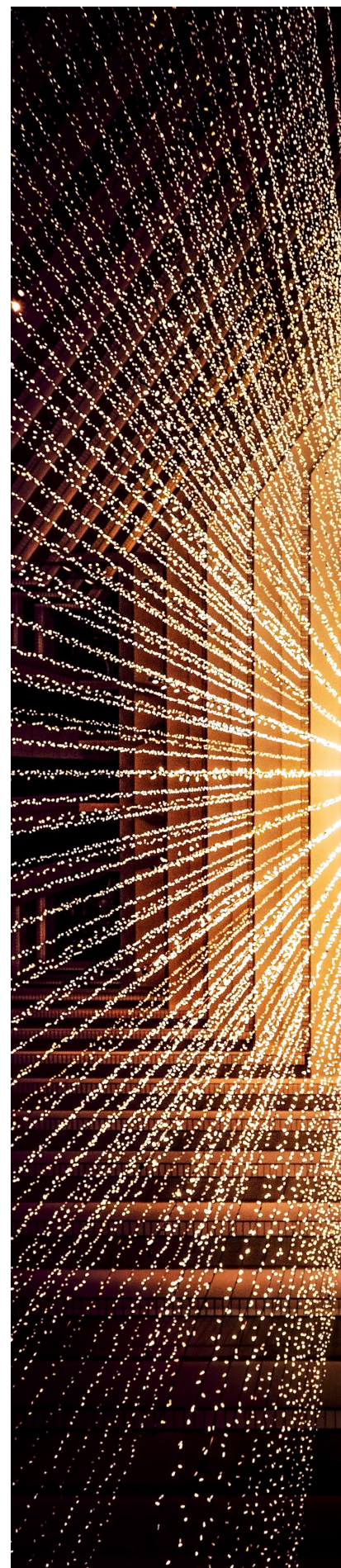


**Zbyszek Lugsch**  
BU INFRA MANAGER

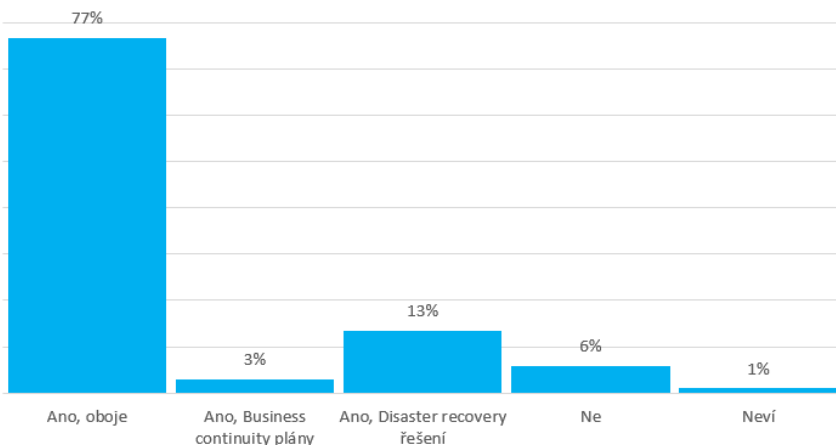
## Využíváte nějaké prostředky pro automatizaci konfigurace a správy datového centra?

- ANO - 47 %
- NE - 49 %
- NEVÍ - 4 %

Automatizace je jedním z trendů, který datová centra nyní velmi ovlivňuje. Z důvodu nedostatku jednotlivých specialistů je třeba při výběru serverové infrastruktury zvažovat i možnosti jednoduché správy hardwarových prostředků a také automatizaci při nasazování infrastruktury.



## Máte u vás ve společnosti pro datové centrum zpracovány Disaster recovery řešení / Business continuity plány?



U větších společností se ukazuje, že je vysoké povědomí o hrozícím výpadku infrastruktury, popřípadě ztráty dat, proto mají disaster recovery řešení ale i business continuity plány. U nich znamená každá ztráta dat, nebo zastavení provozu citelnou ztrátu mnohdy ohrožující chod celé společnosti.

„Nepřetržitý provoz datového centra je klíčový pro většinu společností, část společností ho řeší externě (třeba službou IaaS). Přitom velmi malá část společností zná technologii hyperkonvergence, která zjednodušuje disaster recovery scénáře a zkracuje dobu obnovy.“



**Michal Novák**  
CTO

## Disponujete záložním datovým centrem (ať už v aktivním nebo pasivním režimu)?

- ANO - 79 %
- NE - 21%

## Řešíte aktuálně ve společnosti téma bezpečnosti dat nebo archivaci/zálohování dat?

- Ano, archivaci/zálohování dat - 2 %
- Ano, bezpečnost dat - 14 %
- Ano, oboje - 73 %
- Ne - 11 %





## Znáte technologii hyperkonvergovaného datového centra (HCI), kdy jsou všechny vrstvy datového centra plně virtualizované?

- 65 % - ANO
- 35 % - NE

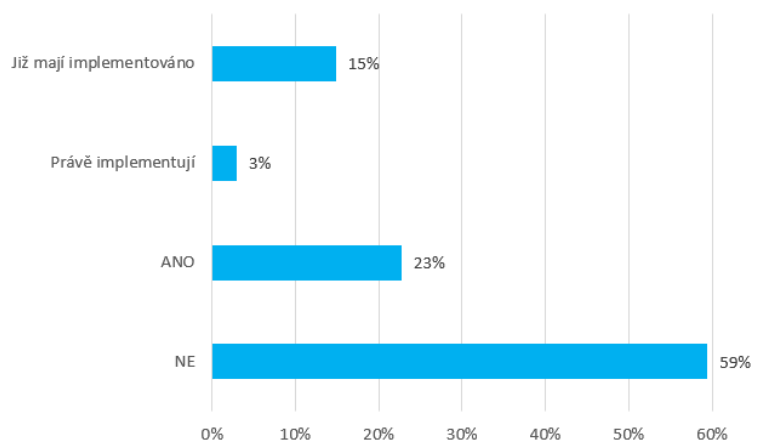
Hyperkonvergovaná infrastruktura (HCI) a hybridní datová centra jsou témata, která nyní rezonují oblastí datových center. I díky tomu není překvapující vysoké procento společností, které o této problematice slyšely a mají alespoň základní informace o principu, jak tato infrastruktura probíhá.

*„HCI řešení přináší mnoho výhod jak v provozní, tak investiční rovině. Jedná se o technologii, která, jak vidno, si na trhu hledá místo a teprve malá část (15 %) společností tyto výhody využívá. 26 % společností HCI právě implementuje. Při délce životního cyklu datových center se jedná o výrazný trend.“*



**Martin Kameniar**  
TEAM LEADER  
BU INFRA

## Zvažujete implementaci HCI technologie ve Vaší společnosti?



## Soitron s.r.o., člen skupiny Soitron Group

Společnost Soitron je středoevropský integrátor, který působí na IT trhu již od roku 1991. Filozofií společnosti je snaha o neustálý pokrok. I proto je Soitron lídrem v zavádění jedinečných technologií a inovativních řešení. Svým klientům nabízí produkty a služby v oblasti robotizace a automatizace procesů, umělé inteligence, internetu věcí (IoT), IT infrastruktury, komunikačních a cloudových řešení, IT bezpečnosti, IT služeb a outsourcingu, IT poradenství a aplikací nebo digitalizace IT oddělení. Do produktového portfolia společnosti patří také řešení pro chytrá policejní auta – Mosy a služby v oblasti kybernetické bezpečnosti – Void Security Operations Center. Soitron s.r.o. je členem skupiny Soitron Group, ve které pracuje přes 800 mezinárodních odborníků. Skupina sdružuje profesionální týmy na Slovensku, v České republice, Rumunsku, Turecku, Bulharsku, Polsku a Velké Británii.