



**SOITRON\***

# INTELIGENTNÝ AUDIT SIETE

Webinár



# IP FABRIC

## IP FABRIC

### Nástroj pre mapovanie a kontrolu sieťovej infraštruktúry



# SOITRON\*

# AGENDA

- Zoznámenie sa s IP Fabric (prezentácia) 15 minút
- Živá ukážka 30 minút
- Otázky a odpovede 15 minút

- Mikrofóny máte vypnuté (Mute)



- Otázky môžete písať v priebehu prezentácie do Q&A na All panelists
- Na záver bude diskusia
- Webinár je nahrávaný



# IP FABRIC ODPOVEDÁ NA KLÚČOVÉ OTÁZKY

Čo je v sieti?

Technologické mapovanie

Funguje sieť správne?

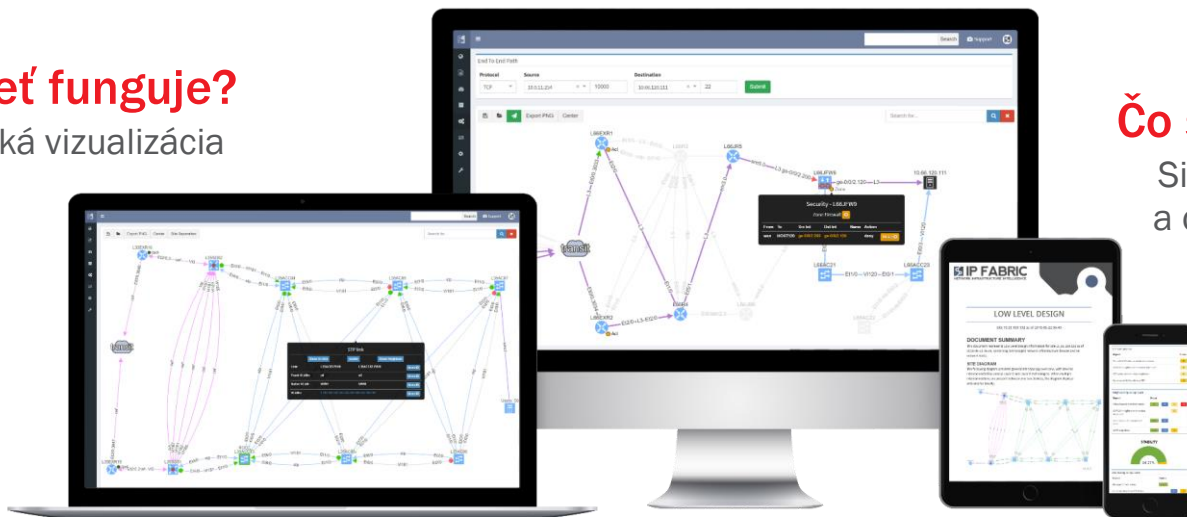
Technologická verifikácia

Ako sieť funguje?

Technologická vizualizácia

Čo sa zmenilo?

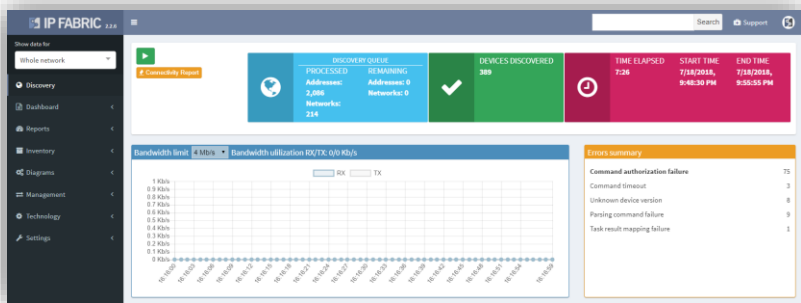
Sieťová história  
a dokumentácia



Hĺbkové mapovanie a matematické overenie sieťovej infraštruktúry



# IP FABRIC - MAPOVANIE



„Teraz môžeme nájsť akéhokoľvek užívateľa VLAN, modul alebo protokol, a navyše i so stavovou informáciou.“

Hostname	Site	PID	Description	End of Sale	End of Maintenance	End of Support	Source
HRLAB-WLC-C400	HRLAB	AR-WLC4002-25-R9	4400 Series WLAN Controller for up to 25 Lightweight APs	15.06.2015	11.06.2012	05.06.2010	URL
JUNIBL-S07T-1248	HRLAB	AR-LAB12424G-E-48	802.3a Gigabit Ethernet 48-Port 10/100/1000-TX Ethernet	01.07.2015	24.07.2014	11.07.2013	URL
HRLAB-HR5500-S102	HRLAB	J2504A	HP 5500-245-SFP-E 24-Port SFP in 2 Slots	31.03.2013	09.03.2012	09.03.2011	URL
HRLAB-C370E-STACK	HRLAB	WS-C3750-24FS-S	Catalyst 3750 24 10/100 PoE + 2 SFP + IP Image	01.07.2015	05.07.2013	11.07.2011	URL
HRLAB-C370E-STACK	HRLAB	WS-C3750E-24TD-S	Catalyst 3750E 24 10/100/1000+2 SFP (E) 240W, PoE w/	01.01.2013	01.01.2014	01.01.2014	URL
adminContent	adminContent	ASA-1800-PWR-AC	ASA 1800 AC Power Supply	08.08.2013	04.08.2014	10.08.2014	URL
HRLAB-HR5500-S102	HRLAB	J2504A	HP 5500-245-SFP-E1 24-Port SFP in 2 Slots	31.03.2017	09.03.2012	09.03.2011	URL
static12	static1	N7K-F248P-25	Nexus 7000 F2 Series 48-Port 10Gbps (req. SFP)	01.02.2016	01.01.2017	31.01.2012	URL
static12	static1	N7K-SUP3	Nexus 7000 - Supervisor, Includes External 8GB Log/Flash	15.08.2014	15.08.2014	11.01.2011	URL
static11	static1	CS-C3750E-19	Cisco 3750E 24-Port PoE, 1 AC Supply w/ HP Software	01.08.2012	29.08.2011	05.08.2010	URL
static11	static1	MSA-CO-E1012M	Chuo T201 10.5 PCMCIA Flash Disk, 128 MB Cyclone	01.08.2012	31.08.2011	05.08.2010	URL
static11	static1	NPE-400	7200008 NPE-400 (256MB default memory)	14.12.2009	14.12.2010	08.08.2011	URL
static16	static1	N7K-F248P-25	Nexus 7000 F2 Series 48-Port 10Gbps (req. SFP)	01.02.2016	01.01.2017	11.01.2011	URL
static16	static1	N7K-SUP1	Nexus 7000 - Supervisor, Includes External 8GB Log/Flash	15.08.2014	15.08.2014	11.01.2011	URL
NAS	L3T	N7K-F248P-25	Nexus 7000 F2 Series 48-Port 10Gbps (req. SFP)	01.02.2016	01.01.2017	31.01.2011	URL

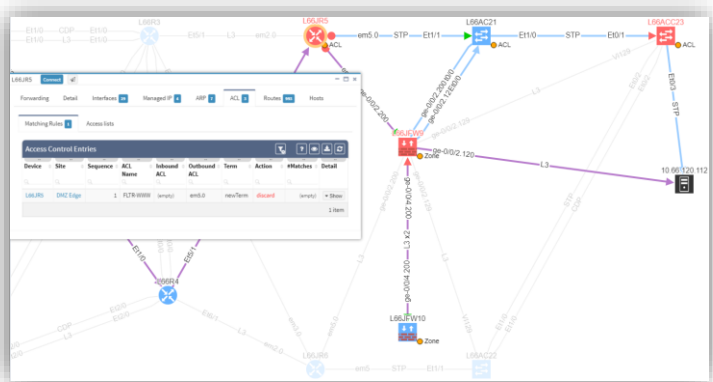
## Mapovanie End of Support

Inteligentné Plug & Play objavenie kontinuálne mapuje sieť a poskytuje hĺbkovú technologickú evidenciu, ktorá zároveň slúži ako vyhľadávací nástroj a dokumentácia.

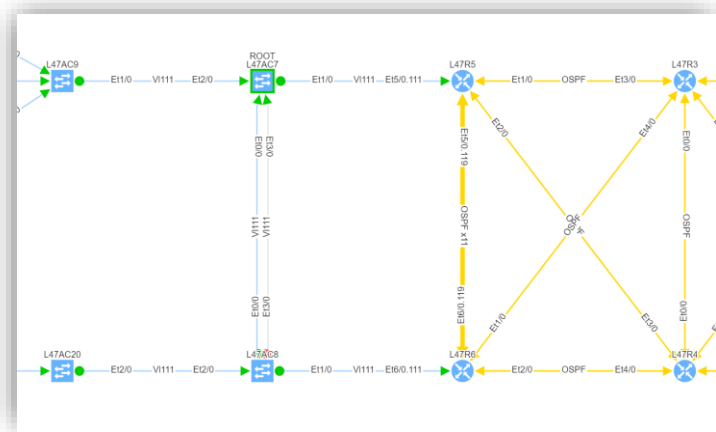
The screenshot shows a document page with a 'LOW LEVEL DESIGN' section. It includes a network diagram with nodes and connections, and a table with columns for 'Device', 'Type', and 'Status'. The document also contains a 'DOCUMENT SUMMARY' and an 'INVENTORY' section.



# IP FABRIC - VIZUALIZÁCIA



*„Kontrola úplnej cesty cez komplexnú infraštruktúru bola časovo veľmi náročná.“*



*„Mapovanie protokolov pre potreby migrácií vyžadovalo značné množstvo ručnej práce.“*



# IP FABRIC - VERIFIKÁCIA



„Teraz môžeme priebežne overovať, či je 802.1X nasadený všade tam, kde má byť nasadený.“

The screenshot shows a 'Reports' section with a table of 'STP unexpected port state' and a detailed view of 'STP Virtual Ports'. The 'STP unexpected port state' table has columns for Name, Column, and Results. The 'STP Virtual Ports' table lists various ports and their status.

Switching Domain	Hostname	VLAN	Port	Role	Port Status	Port ID	Path cost	Root ID
10	HWLAB-C3750-STACK	V101	Gi1/0/19	(empty)	broken	128.19	4	3cce.73a8.6e80
10	HWLAB-C3750-STACK	V1	Gi1/0/19	(empty)	broken	128.19	4	2c6b.f535.c801
10	HWLAB-C3750-STACK	V1	Fa2/0/14	backup	blocking	128.70	19	2c6b.f535.c801
7	L41AC57	V152	Et2/0	root	forwarding	128.9	100	aabb.cc00.2d00
6	L43AC32	V131	Et1/0	root	forwarding	128.5	100	aabb.cc00.ac00

## Verifikácia

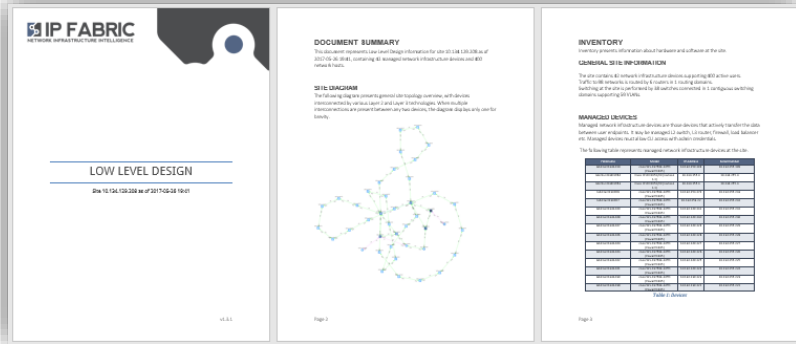
Hĺbková evidencia zároveň umožňuje overovať technológie naprieč celou sieťovou infraštruktúrou.

Štruktúrované protokolové informácie umožňujú priebežne overovať splnenie prevádzkového zámeru.

„Je jednoduché nájsť konkrétnu technológiu a vytvoriť vlastnú kontrolu prevádzkového zámeru.“

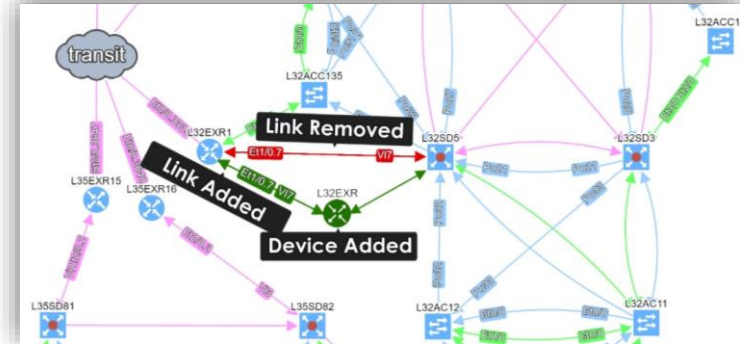


# IP FABRIC – DOKUMENTÁCIA SIETE



## Dokumentácia

Sieťová dokumentácia je časovo náročná a nikdy nie je hotová, pretože sa sieť neustále mení. Automatická sieťová dokumentácia pomáha dodržiavať ISO a ITIL procesy a výrazne šetrí čas.



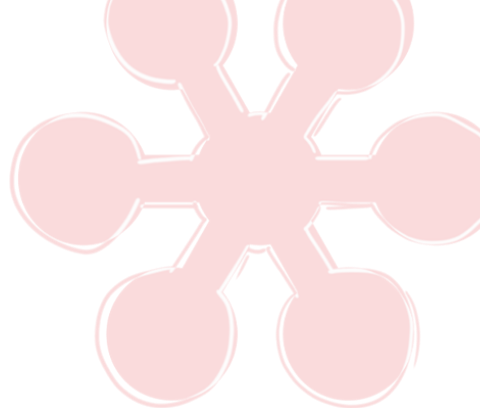
## História

Sledovanie dynamických a administratívnych zmien v čase umožňuje kontrolovať migrácie a mať prehľad o dianí v sieti. Porovnanie snímku siete v čase odpovedá na otázku, prečo sieť prestala fungovať.





# IP FABRIC



## Zhrnutie

- Aktuálna dokumentácia siete
- Kontrola prevádzkového zámeru
- Analýzy a reporty
- Plánovanie zmien
- Urýchlenie riešenia príčin závad

## Výhody

- Šetrenie času pri analýzach
  - Zníženie množstva ticketov
  - Predchádzanie výpadkom
  - Informácie o topológii siete zákazníka
- 
- **Aktuálna inštalovaná servisná báza vrátane informácií o EoX**



## IP FABRIC - UMIESTNENIE



### Management

Cisco Works, Cisco Prime,  
SolarWinds, CA Spectrum



### Application Performance Management

FlowMon, NetScout, NewRelic,  
AppDynamics



### Monitoring

SolarWinds, IBM Tivoli, EMC  
Smarts, HP OV/NNMi, HP IMC



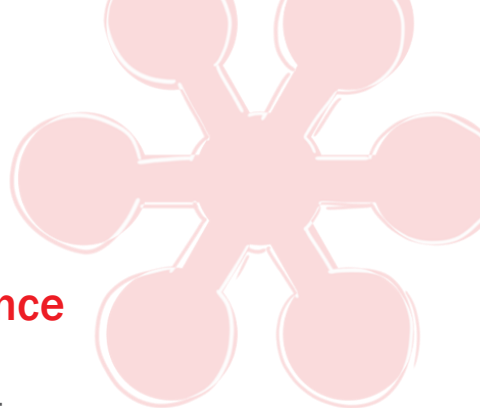
### Network Automation

HP Network Automation, Ansible,  
Chef, Salt

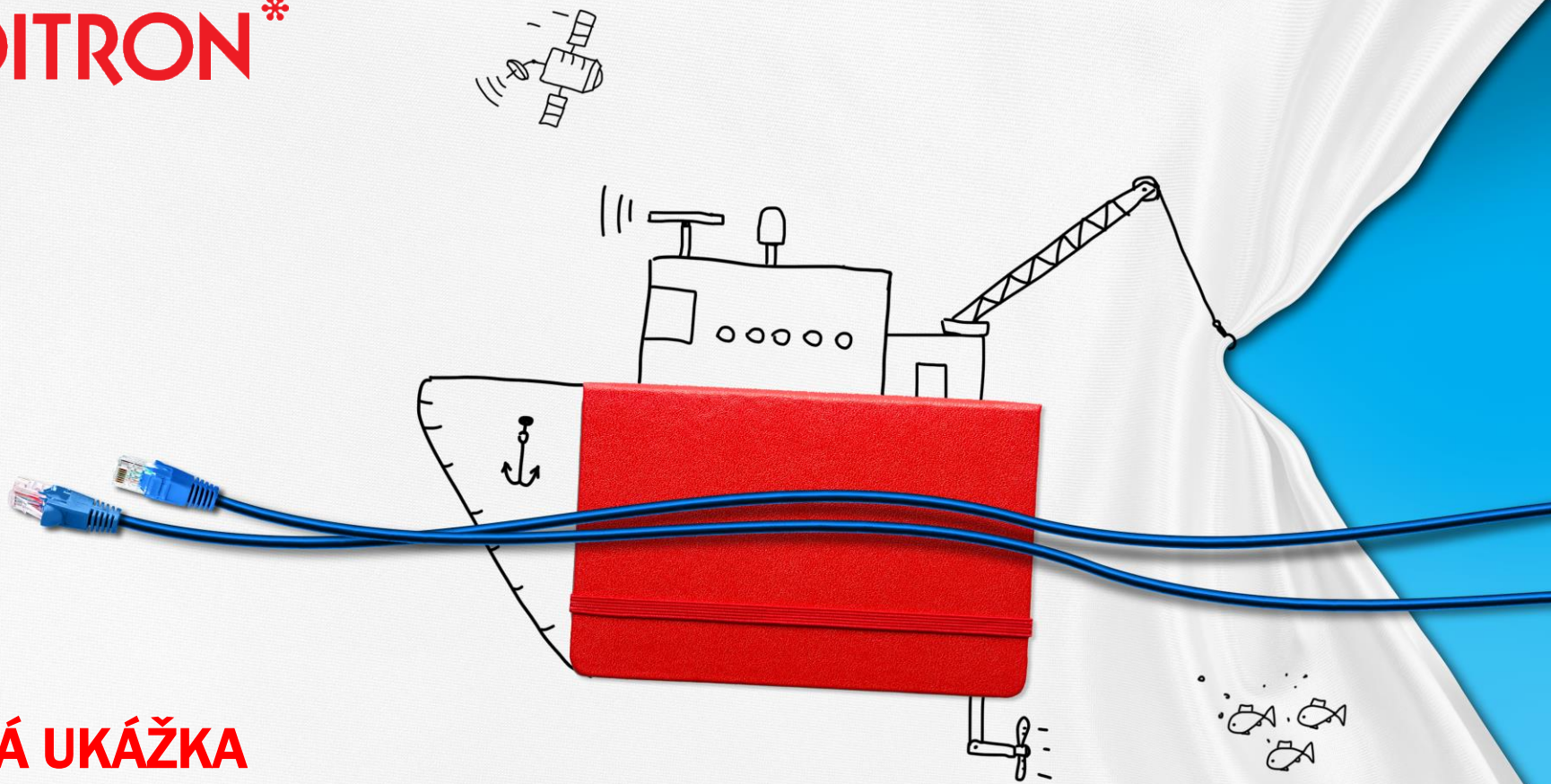


### Predictive Analytics

(Intent-based networking)  
Veriflow, Forward Networks



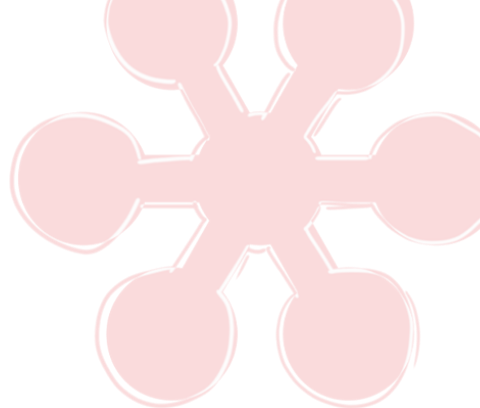
# SOITRON\*



## ŽIVÁ UKÁŽKA



# IP FABRIC – ZAUJÍMAVÉ LINKY



## Feature Matrix – Podporovaní vendori

- <https://docs.ipfabric.io/matrix/>

## Produktový materiál Soitron

- [https://www.aitron.com/wp-content/uploads/2016/10/IPFabric\\_SK-1.pdf](https://www.aitron.com/wp-content/uploads/2016/10/IPFabric_SK-1.pdf)

## Videonahrávka z webinára

- <https://aitron.webex.com/aitron/lsr.php?RCID=95caa18ed01e425da0bb681a586517e9>
- heslo: Soitron2020



# Anketa



Otázky?



010100  
11101  
00101

111



# SOITRON ČESKOSLOVENSKO

Kontakty



## Bratislava

Soitron, s.r.o.

Plynárenská 5

829 75 Bratislava 25

tel.: +421 258224111

## Praha

Soitron s.r.o.

Pekařská 621/7

155 00 Praha 5

tel.: +420 266199918

e-mail: [info@soitron.com](mailto:info@soitron.com)

web: [www.soitron.com](http://www.soitron.com)



**Adam Horník**  
Senior Product Manager  
[Adam.Hornik@soitron.com](mailto:Adam.Hornik@soitron.com)





**ĎAKUJEME**



**SOITRON\***